

2018

Полнолуние

Для сравнения приведен диаметр Луны во время обычного полнолуния.



Суперлуние

Суперлуние происходит когда полнолуние совпадает с моментом наибольшего сближения Луны и Земли. При суперлунии видимый диаметр Луны на 14%, а яркость - на 30% больше, чем в обычные полнолуния.



Лунное затмение

Лунные затмения и эффект "кровавой" Луны можно наблюдать тогда, когда тень от Земли падает на Луну.



Голубая луна

Так называется второе полнолуние в текущем месяце. (Цвет Луны при этом не меняется).



Черная луна

"Черной" луной называют месяц без полнолуния. Это лучшее время для наблюдения галактик, туманностей и звездных скоплений.



Юпитер

Вечерняя видимость: июнь - октябрь
Утренняя видимость: январь - апрель
Всю ночь: май
Противостояние: **9 мая**

Лучшая ночная видимость



Сатурн

Вечерняя видимость: июль - декабрь
Утренняя видимость: январь - май
Всю ночь: июнь
Противостояние: **27 июня**



Марс

Вечерняя видимость: август - декабрь
Утренняя видимость: январь - июнь
Всю ночь: июль
Противостояние: **27 июля**



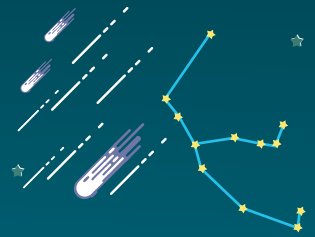
Венера

Вечерняя видимость: март - октябрь
Утренняя видимость: ноябрь - декабрь
Наибольшая восточная элонгация: **17 августа**



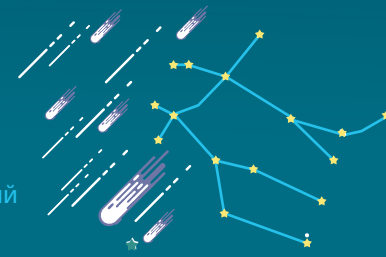
Метеорный поток Дельта Аквариды

12 июля - 23 августа
Пик: 28-29 июля после полуночи
Свыше 20 метеоров в час.



Метеорный поток Персеиды

17 июля - 24 августа
Пик: 12-13 августа после полуночи
Свыше 60 метеоров в час.



Метеорный поток Геминиды

7-17 декабря
Пик: 13-14 декабря
Более 120 метеоров в час.

Интересные объекты глубокого космоса

ВЕСНА

- Звездное скопление Ясли (M44)
- Триплет Льва (галактики M65, M66 и NGC3628)
- Галактика Водоворот (M51)
- Галактика Боде (M81)
- Галактика Сигара (M82)
- Двойная звезда Мицар и Алькор
- Галактика Сомбреро (M104)
- Шаровое скопление в Гончих Псах (M3)

ЛЕТО

- Млечный путь
- Туманность Гантель (M27)
- Туманность Кольцо (M57)
- Туманность Лагуна (M8)
- Трехдольная туманность (M20)
- Скопление Дикая Утка (M11)
- Туманность Орел (M16)
- Туманность Омега (M17)
- Шаровое скопление в Геркулесе (M13)
- Двойная звезда Альбирео
- Шаровое скопление в Стрельце (M22)

ОСЕНЬ

- Туманность Андромеды (M31)
- Двойное скопление в Персее (NGC869, NGC884)
- Шаровое скопление в Персее (M15)

ЗИМА

- Туманность Ориона (M42)
- Звездное скопление Плеяды (M45)
- Рассеянное скопление Ясли (M44)
- Рассеянные скопления в Возничем (M36, M37, M38)
- Шаровое скопление в созвездии Заяц (M79)
- Рассеянное скопление Гиалды (Melotte 25)

Основные события года

Янв	Фев	Май	Июнь	Июль	Июль
31	01	09	21	27	27
	28		день летнего солнцестояния		
Июль	Авг	Авг	Дек	Дек	
28	12	17	13	21	Самая длинная ночь в году
29	13		14		день зимнего солнцестояния